



PIPE TRACER

Construction product chosen
by professionals

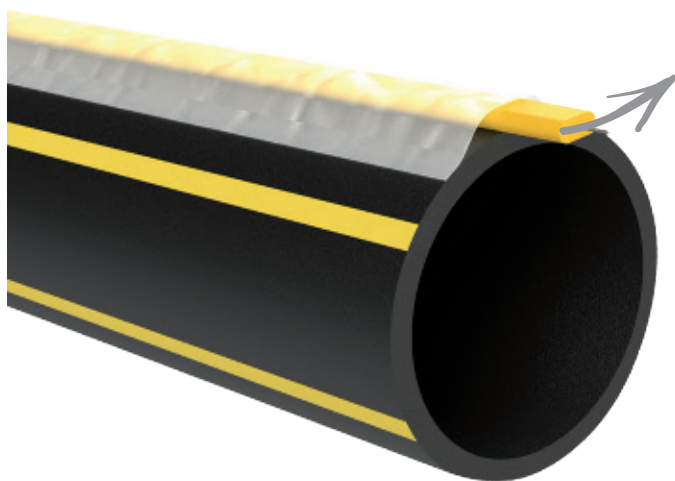
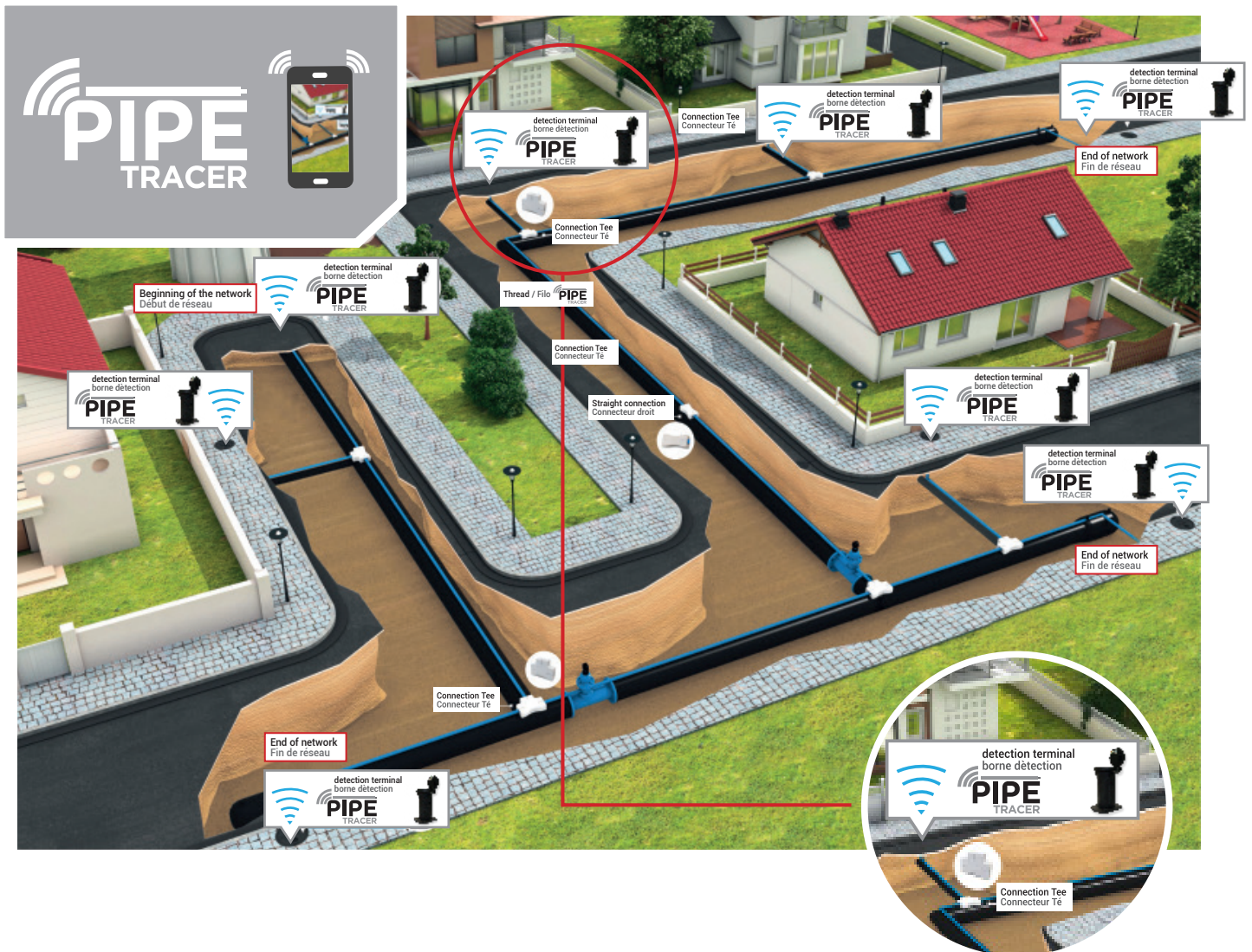
Identification localisation, détection

Innovative solution in conformity with
anti-damage regulations

Elu produit du BTP par les
professionnels

Solution innovante conforme à la rég-
lementation anti-endommagement

GEOREFERENCING VALIDATION MASTER PLAN (VMP) GÉO - RÉFÉRENCIEMENT PLAN DE RÉCOLEMENT



0,8MM INOX CABLE, COVERED IN HDPE SHEET.
CERTIFIED ELECTRIC CONTINUITY.

CÂBLE INOX DE 0,8 MM, RECOUVERT D'UNE GAINÉ DE PEHD. CONTINUITÉ ÉLECTRIQUE CERTIFIÉE.

**IT HAS THE NETWORK COLOUR.
EST DE LA COULEUR DU RÉSEAU.**

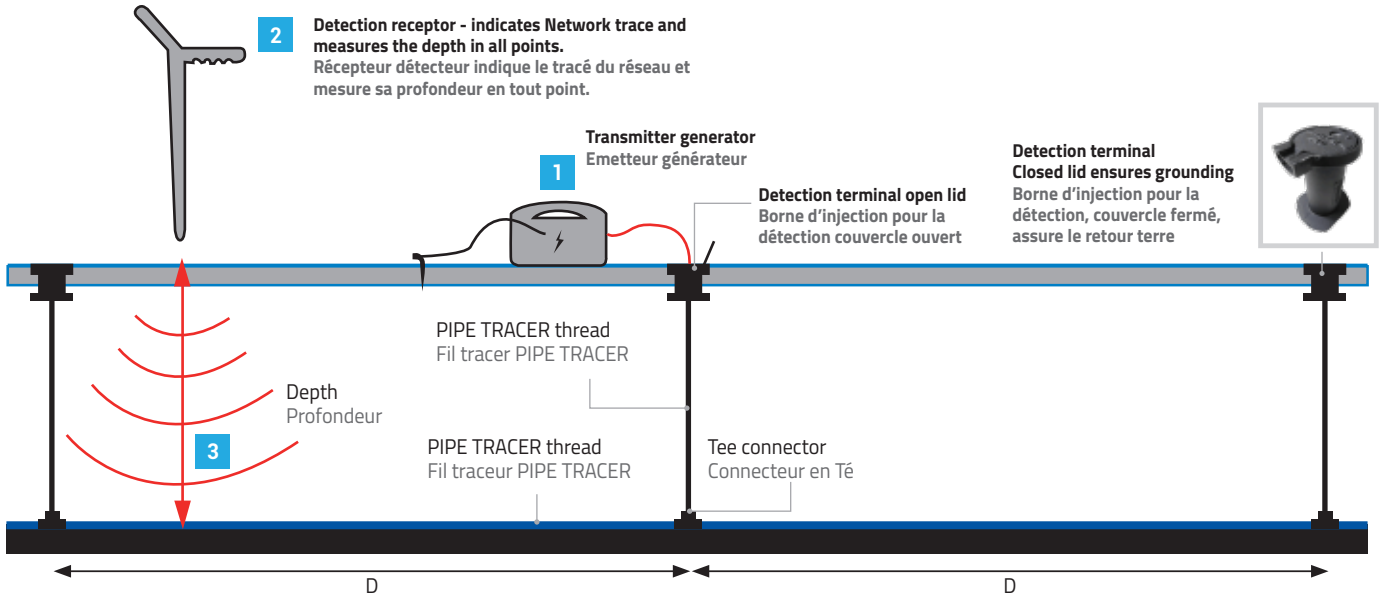


Stainless thread placed within a rectangular tape, for an optimal protection, positioned on the upper generatrix of the structures.
Fil inoxydable placé dans une gainé de section rectangulaire pour un maintien optimal, positionné sur la génératrice supérieure des ouvrages.

THE PROCEDURE OF DETECTION AND LOCALISATION USING PIPE TRACER

Use the electromagnetic standard detector with its own generator:

1. connect the generator with detection terminal and ground it
2. trace the signal with detector
3. identify and localise the network trace in plain and in depth.



EQUIP YOUR NETWORKS WITH PIPE TRACER

- Continuously **localises** and **traces** your Networks with precision
- Complements **with cartography, GIS, topographic** surveys and **recollement plans**
- Enables precise **geo-referenciation** in class A closed trenchess.



PROCEDE DE DETECTION ET LOCALISATION AVEC PIPE TRACER

Utilisez un détecteur électromagnétique standard avec son générateur:

1. raccordez le générateur à une borne de détection et à la terre
2. suivez le signal avec le détecteur
3. identifiez et localisez le tracé du réseau en plan et en profondeur.

EQUIPEZ VOS RESEAUX AVEC LE PIPE TRACER

- **Localisez** et **tracéz** vos réseaux en continu et avec précision
- Complément idéal à la **cartographie, aux SIG, aux relevés topographiques** et aux **plans de recolement**.
- Réalisez des **géo-référencements** précis en tranchée fermée et en classe A.



INSTALLATION MODALITIES MODALITES D'INSTALLATION



PE pipe with factory assembled adhesive tape and PIPE TRACER thread.

Tube PE et gaine PIPE TRACER équipés en usine du fil traceur.



PIPE TRACER thread manually installed on cast iron pipe.

Fil traceur PIPE TRACER posé manuellement sur canalisation en fonte.

COMPONENTS COMPOSANTS

DETECTION TERMINAL

BORNE D'INJECTION POUR LA DÉTECTION



Adapt and position on the pavement or roadway, in the proximity of the all underground networks.

S'adapte et se positionne sur trottoir ou chaussée à proximité de tous les réseaux enterrés.

EMBRANCHEMENT TERMINAL

BORNE D'INJECTION BRANCHEMENT



Adapt and position near the meters, on the cabinet base or in the cabinet.

Se positionne à proximité des compteurs, à la base des coffrets ou dans les coffrets.

CONNECTION BOX

BOÎTIER DE CONNEXION



For signal insertion directly into the thread.

Pour l'injection du signal directement dans le fil.

INJECTION BOX FOR CONNECTION

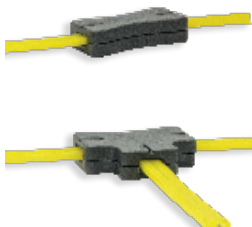
BOÎTIER D'INJECTION POUR BRANCHEMENT



To be positioned in the water and gas cabinets.

Se positionne dans les coffrets gaz et eau.

STRAIGHT OR TEE CONNECTORS CONNECTEURS DROITS OU EN TÉ



For end-to-end connection of signal thread, or creating a derivation. Guarantees the continuity of electromagnetic signal.

Pour raccorder les fils traceurs bout à bout ou en dérivation et pour assurer la continuité du signal électromagnétique.

DEVICE ADVANTAGES

AVANTAGES DU DISPOSITIF

- :: Class A localisation type. Complementary to the cartography, GIS, topographic surveys and proofing plans.
- :: Offers good precision in positioning the network, both laterally and in depth.
- :: Detects and localises network on any depth.
- :: Adaptable to any type of material (PE, PVC, Ductile iron, etc.).
- :: Network research and trench opening cost reduction.
- :: Allows avoiding the site standstills and dispences costly, complementary investigations.
- :: Shares network longevity.
- :: Guarantees both network security, as well as the security of network operators.
- :: Works with all electromangnetic signal detectors in the market.
- :: Offers the possibility of georeferencing using GPS interface.
- :: Easy to install, due to its flat section and the good adhesive behaviour.
- :: Low impact on cost of installed network.

- :: Localisable en classe A. Complément idéal à la cartographie, aux SIG, aux relevés topographiques et aux plans de recolement.
- :: Offre une bonne précision dans le positionnement des réseaux en plan et en profondeur.
- :: Réseaux détectés et localisés à toutes profondeurs.
- :: Adaptable à toute nature de conduite (PE, PVC, Fonte, etc.).
- :: Réduction des coûts de recherche des réseaux et d'ouverture de tranchées en exploitation.
- :: Permet d'éviter les arrêts de chantiers et dispense d'investigations complémentaires coûteuses.
- :: Durée de vie équivalente à celle des réseaux.
- :: Garantit une sécurité pour les réseaux et les exploitants des réseaux.
- :: Fonctionne avec tous les appareils de détection de signaux électromagnétiques du commerce.
- :: Offre la possibilité d'un géoréférencement avec une interface GPS.
- :: Facilité de mise en œuvre grâce à sa section plate et sa bonne tenue.
- :: Un faible surcoût par rapport au coût du mètre linéaire de réseau posé.

Technical documentation and design softwares available on request on www.tubi.net

Documentation technique et software de conception disponibles sur demande sur www.tubi.net

Company certificates Certificats d'entreprise



Centraltubi Spa

via Foglia, 11
61026 Lunano (PU)
tel. +39 **0722 70011**
fax +39 072270402
centraltubi@tubi.net
www.tubi.net

 **SYSTEM GROUP**
    www.tubi.net